



ООО «Култек» (Санкт-Петербург) известно нашим читателям как авторизованный представитель компании HOWDEN (Шотландия) по производству в России холодильных компрессорных агрегатов и чиллеров на базе винтовых компрессоров HOWDEN (см. «Холодильная техника», № 2/2010). Сегодня мы хотим ближе познакомить специалистов с деятельностью этой компании. На вопросы журнала любезно согласился ответить директор ООО «КУЛТЕК» канд. техн. наук **Олег Викторович ТОЧЕНЫЙ**.

— *Каковы основные технические особенности производимых вами агрегатов и чиллеров, в чем их принципиальные отличия?*

— Холодильные компрессорные агрегаты и чиллеры производства компании «КУЛТЕК» предназначены для промышленного применения на различных предприятиях, где требуется большое количество холода. Их главным принципиальным отличием является то, что они *производятся в России высококлассными специалистами компании «КУЛТЕК»*. Что касается технических решений, то они в целом соответствуют как общепринятой в мире идеологии построения подобных систем, так и их технической комплектации. Прежде всего это высокая степень отделения масла, автоматизированное управление с удаленным доступом на базе multifunctionальных, специализирован-

ных промышленных контроллеров, бесступенчатое регулирование производительности винтовых компрессоров, разгруженный пуск, применение вертикальных или горизонтальных маслоотделителей и многое другое, что позволяет обеспечить долговечность и надежность работы.

Компания «КУЛТЕК» изготавливает холодильные агрегаты и чиллеры с учетом требований российского законодательства и конкретных условий их размещения. Это могут быть и компрессорный цех малых размеров, и трюм рыбоперерабатывающего судна.

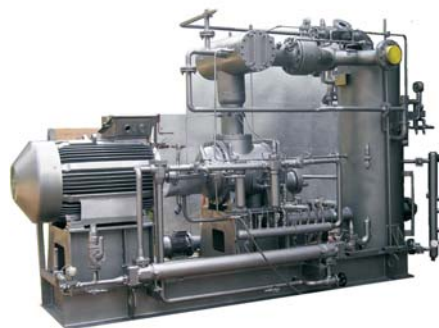
В настоящее время среди специализированных компаний-производителей конкурентная борьба идет в основном за снижение затрат при сохранении требуемого качества. И компания «КУЛТЕК» здесь не исключение.

— *Каково основное направление деятельности компании «КУЛТЕК»?*

— Основной сферой деятельности нашей компании является производство:

- ✓ промышленных холодильных агрегатов и охладителей жидкости (чиллеров) на базе промышленных винтовых и поршневых компрессоров открытого типа;
- ✓ насосно-циркуляционных станций на базе хладагентных насосов;
- ✓ систем автоматизации агрегатов;
- ✓ маслозаправочных станций для холодильных агрегатов.

Кроме того, компания занимается производством и поставкой узлов и агрегатов для холодильных установок, а также сервисным обслуживанием холодильных систем и систем автоматизации поставкой запасных частей для всех типов промышленных компрессорных агрегатов типа HOWDEN, SABROE, FRICK, YORK, GRAM, GRASSO, MYCOM, AERZEN и их восстановлением.



— **Какие компании на российском рынке являются вашими прямыми конкурентами?**

— Это международные компании, представленные на российском рынке, такие, как *GEA Grasso, Johnson Controls (York), MYCOM* и др.

— **Как вы относитесь к конкурентам?**

— Я считаю, что конкуренция — это двигатель технического прогресса, не только толкающий на постоянное совершенствование продукции, но и способствующий осознанию необходимости снижать цену предложения. Выигрывает от этого только потребитель. Что касается компании «КУЛТЕК», то мы многому учимся у наших более зрелых конкурентов (что, наверное, уже можно сказать и о них по отношению к компании «КУЛТЕК»). Мы внимательно наблюдаем друг за другом.

— **Что вы можете сказать о конкуренции в России в области холодильной техники?**

— В частном секторе конкуренция довольно высокая, хотя не последнее место занимают так называемые «откаты» и личные договоренности. В государственном секторе ее традиционно практически нет, что негативно влияет на качество и долговечность холодильного оборудования, ведь стоимость оборудования существенно зависит от его качества и комплектации. К сожалению, при проведении тендеров с государственным участием этому

зачастую не уделяется должного внимания. Наоборот, некоторые заказчики слишком озабочены вопросом ценообразования и совсем мало интересуются технической стороной дела. Комплектация холодильной машины качественными узлами и деталями, подбор оборудования промышленного или коммерческого назначения с учетом системы холодопотребления в большинстве случаев не являются основными критериями выбора оборудования.

— **Каким образом компании «КУЛТЕК» удается не только удержаться на плаву в наше неспокойное время, но и успешно конкурировать на российском рынке более 8 лет?**

— Прежде всего успешная конкуренция достигается, как я уже говорил, благодаря производству большинства компонентов в России при сохранении необходимого качества, а также высокого уровня разделения труда при производстве. Я за разделение труда.

Надо сказать, что компания «КУЛТЕК» успешно конкурирует не только на российском, но и на зарубежных рынках, о чем свидетельствует рост числа заказов из-за рубежа.

Принципиально здесь также стремление к оптимизации критерия «цена — качество».

— **Участвуете ли вы в зарубежных выставках и что рекламируете на них?**

— Да, мы активно участвуем в зарубежных выставках. Так, на-

пример, мы участвовали в выставке CHILLVENTA в Нюрнберге (Германия) в 2008 и 2010 гг., где нашли достойное место среди себе подобных. Повышенный спрос на нашу продукцию как российских, так и зарубежных потребителей является показателем ее востребованности и правильности стратегии фирмы.

Обычно мы привозим на выставки уже реализованный (проданный) конструктив компрессорного агрегата или чиллера, который сам по себе имеет новизну.

Так, на CHILLVENTA 2008 г. мы первыми в мире экспонировали гибридные компрессорные агрегаты, исполненные нами по программе так называемого «апгрейда» или восстановления. Нам приятно, что спустя почти полтора года после этого в журнале «Холодильная техника» одна очень уважаемая мной компания также предлагала подобные услуги.

А на CHILLVENTA 2010 мы показали работу системы удаленного мониторинга и диспетчеризации COOLTECH VISUAL GLOBAL на действующем оборудовании, осуществляя мониторинг холодильной установки, расположенной в Москве, прямо из Нюрнберга.

— **Расскажите, пожалуйста, подробнее про программу восстановления.**

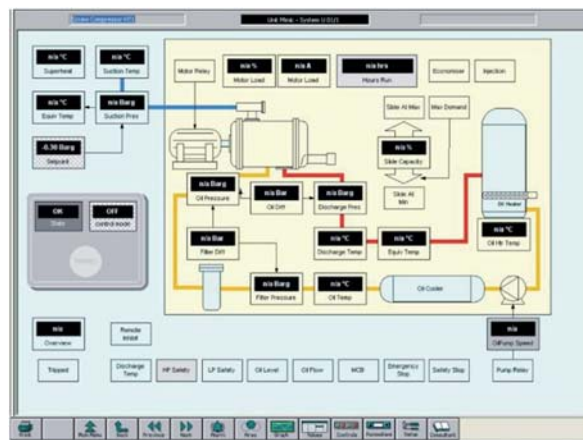
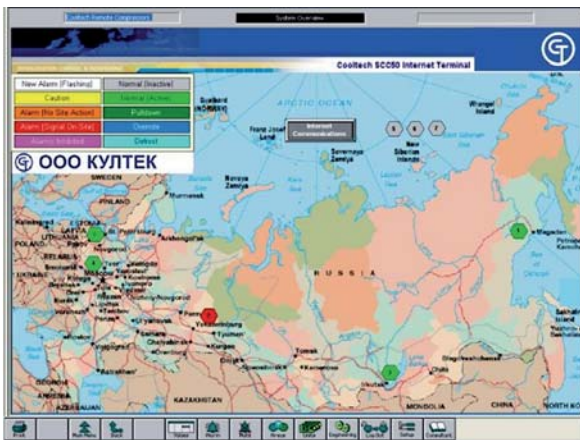
— Идея родилась у меня в начале 2000-х годов, когда компания



COOLTECH – SAB



COOLTECH- STAL



Sabroe Refrigeration A/S была куплена компанией YORK, уже имевшей в своем активе производство агрегатов компании FRICK. Прекращение производства компрессоров Sabroe привело к определенному «голоду» в сфере их ремонта. Зная особенности построения различных компрессорных агрегатов, компания «КУЛТЕК» предложила восстанавливать агрегаты SABROE, STAL, GRAM на базе предлагаемых нами машинокомплектов, состоящих из компрессорного блока, контроллера, фильтра и т.п. Так родились гибридные изделия, ничем не уступающие, а иногда и превосходящие первичные аналоги.

В дальнейшем эта программа была нами распространена на агрегаты компаний YORK, GRASSO, MYCOM и т.п. А сегодня мы можем рассчитать и заменить любые компоненты любого компрессорного агрегата различных производителей.

— **Какие хладагенты вы предпочитаете использовать в своих агрегатах?**

— Мы разрабатываем агрегаты практически для всех существующих ныне хладагентов, отдавая предпочтение наиболее экологичным — не создающим парникового эффекта и не разрушающим озоновый слой. Прежде всего это аммиак, диоксид углерода, углеводороды (бутан, пропан и т.п.). К сожалению, внедрение аммиака в большинстве стран являющееся безальтернативным, в России имеет регрессивный характер, а экономический эффект от перехода на аммиак не оценен должным образом.

— **Какими новыми разработками компания «КУЛТЕК» сможет похвастаться своим заказчикам в ближайшее время?**

— Прежде всего это дальнейшее развитие линейки холодильных агрегатов типа DUO PACK на базе двух промышленных винтовых или поршневых компрессоров, смонтированных на общей раме, но обеспечивающих одну температуру кипения. За счет дублирования компрессорных блоков, контроллеров и электродвигателей (при одном маслоотделителе, экономайзере, маслонасосе, фильтре и маслоохладителе) достигается более высокая надежность при относительно низкой стоимости агрегата. DUO PACK находит широкое применение там, где требуется оптимизация критерия «стоимость—эффективность—габариты». Холодопроизводительность этих агрегатов 100 кВт...10 МВт.

Другое перспективное новшество — разработка и внедрение системы удаленного мониторинга и диспетчеризации COOLTECH VISUAL GLOBAL, позволяющей контролировать рабочие параметры агрегатов и чиллеров «КУЛ-

ТЕК» и управлять ими через INTERNET, находясь в любой точке мира. Данная опция встроена в контроллер COOLTECH-GUARDIAN и передается заказчику бесплатно.

— **Каковы сроки изготовления агрегатов «КУЛТЕК»?**

— В настоящее время за счет организации банков запасных частей и компонентов как у нас, так и у наших поставщиков срок изготовления агрегатов «КУЛТЕК» составляет 4–6 недель, а чиллеров — 6–8 недель (в Санкт-Петербурге).

— **Развиваете ли вы сеть собственных дилеров или представительств в России?**

— Да, мы заинтересованы в такой сети и уже много сделали в этом направлении. Мы предоставляем своим дилерам хорошие конкурентные преимущества по цене, срокам поставки, качеству и полной прозрачности взаимодействия.

— **Спасибо за содержательное интервью, ждем ваших дальнейших публикаций на страницах нашего журнала.**



ООО КУЛТЕК приглашает к сотрудничеству всех заинтересованных участников рынка и гарантирует соблюдение взаимных интересов, конфиденциальность, а также гибкий подход к формированию цены и условий поставки.

ООО КУЛТЕК
195297, Санкт-Петербург,
Светлановский пр., 70/1, офис 47-Н
(812) 590-17-17, 590-55-67,
596-52-80
cooltech@cooltech.ru
www.cooltech.ru